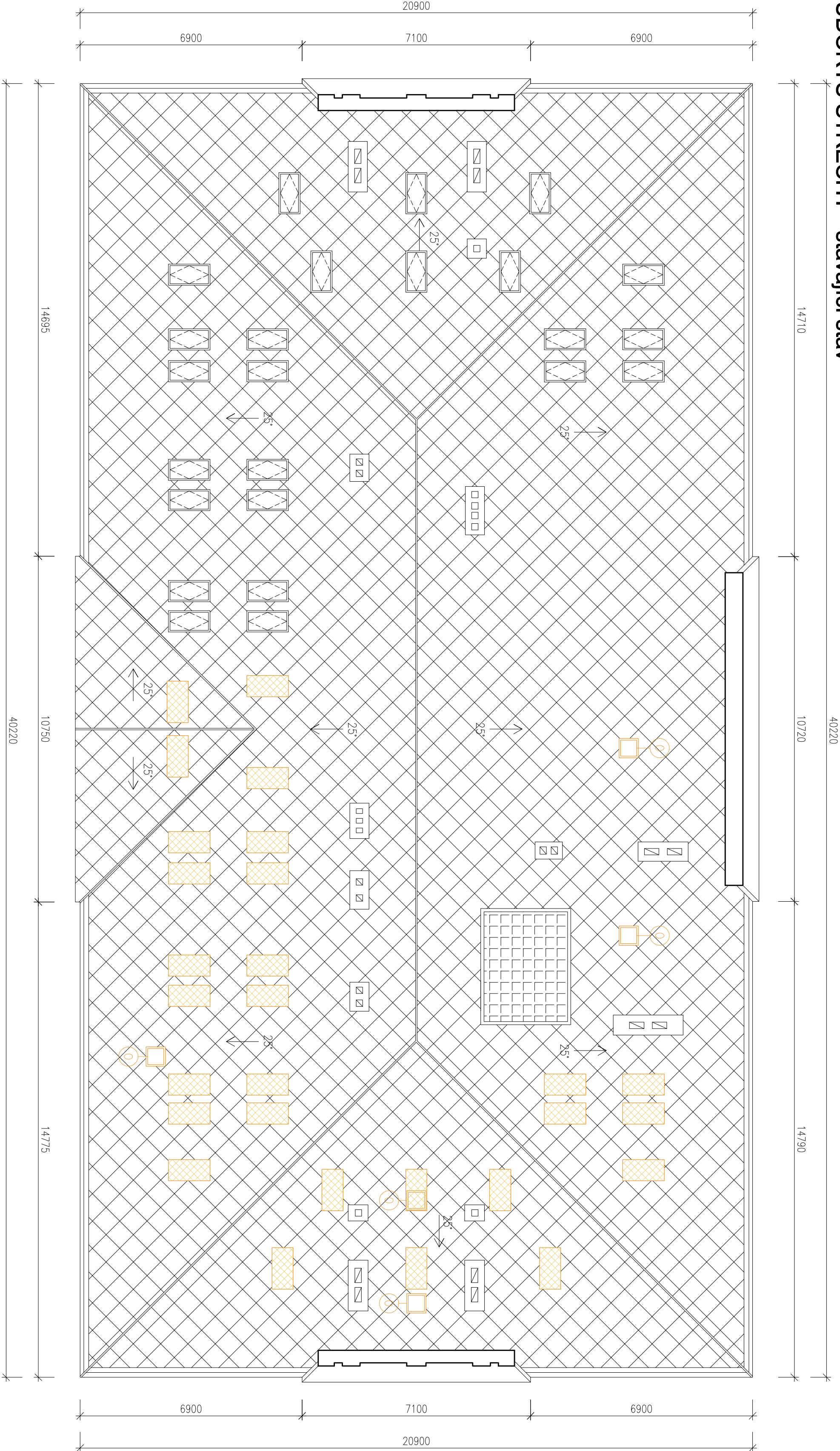


PŮDORYS STŘECHY - stávající stav



LEGENDA MATERIÁLŮ:

- STÁVAJÍCÍ NOSNÉ / NENOSNÉ ZDIVO
- STÁVAJÍCÍ STŘEŠNÍ KRYTINA Z ETERNITU
- STÁVAJÍCÍ SVĚTLÍK

LEGENDA DEMOLICE

- NOVÝ OTVOR VE STŘEŠNÍ KONSTRUKCI PRO STŘEŠNÍ OKNA
- DEMOLICE VODOROVNÝCH KONSTRUKCÍ VČETNĚ NOSNÉ STROPNÍ KCE ZNAČENY KONSTRUKCE POD ROVINOU PODLAHY DANÉHO PODLAŽÍ
- ODSTRANĚNÍ PODLAHOVÝCH KONSTRUKCÍ NA NIŽŠÍ NIVELETU
- ODSTRANĚNÉ PRVKY – STŘEŠNÍ SVĚTLÍKY
- ODSTRANĚNÉ PRVKY – DVEŘE
- ODSTRANĚNÍ STÁVAJÍCÍCH PRVKŮ BUDE ROZHODNUTO NA ZÁKLADĚ SHP A TRUHLAŘSKÉHO ZHODNOCENÍ STAVU PRVKU

POZNÁMKA:

- NEDILNOU SOUČÁSTÍ DOKUMENTACE JE TECHNICKÁ ZPRÁVA
- DEMOLICE A ODSTRANĚNÍ PRVKŮ BUDOU PROBIHAT POSTUPNĚM A BEZPEČNÝM ROZEBÍRÁNÍM
- ZÁSAHY DO KONSTRUKCÍ BUDOU PROBIHAT V MINIMÁLNÍM ROZSAHU, TAK ABY MAXIMÁLNÍ STÁVAJÍCÍ HMOTY ZŮSTALO ZACHOVÁNO. POSTUPY PRÁCI BUDOU UPŘESŇOVANY NA ZÁKLADĚ ZJIŠTĚNÝCH SKUTEČNOSTÍ PŘI PROVÁDĚNÍ PRÁCI
- POKUD BUDOU PŘI PROVÁDĚNÍ PRÁCI OBJEVENY VE STÁVAJÍCÍCH KONSTRUKCÍCH, KTERÉ JSOU SKRYTÉ, ROZDĚLÍ OPROTÍ PŘEDPOKLADU Z PROJEKTOVÉ DOKUMENTACE BUDE PŘIZVÁN PROJEKTANT ZA ÚČELEM ZPRACOVÁNÍ PŘÍPADNĚ ÚPRAVY PŮVODNÍHO ŘEŠENÍ
- NEJSOU VYZNAČENY
- VEŠKERÉ KONSTRUKCE PROVÁDĚT DLE TECHNOLOGICKÝCH DOPORUČENÍ VÝROBCE A PŘÍSLUŠNÝCH NŮREM
- ROZMĚRY, TYPY KONSTRUKCÍ A DISPOZICIÍ ŘEŠENÍ OBJEKTU JSOU PŘEVZATY PŘEDEVŠÍM NA ZÁKLADĚ ARCHIVNÍ DOKUMENTACE A MOHOU SE LIŠIT OD SKUTEČNOSTÍ
- VEŠKERÉ KÓTY JE NUTNO PŘED ZAPOČETÍM REALIZACE OVĚŘIT NA STAVBĚ
- SOUČÁSTÍ DEMONTÁŽI BUDOU I VĚTRACÍ MŘÍŽKY NA FASÁDÁCH, VODOVODNÍ KOLONIEK, VEŠKERÉ SMALTOVANÉ CEDULE
- VYNVOŘENÍ NOVEHO OTVORU VE STŘEŠNÍ KONSTRUKCI BUDE PROBIHAT S MAXIMÁLNÍ MOŽNOU OPATRNOSTÍ A MINIMÁLNÍM PORUŠENÍM OKOLNÍCH ČÁSTÍ STŘEŠNÍ KONSTRUKCE

SNÍŽOVÁNÍ SPOTŘEBY ENERGIE  
Gymnázium PORG

Lindnerova č. p. 517/3, parc. č. 108, katastrální území Libeň [730891]



STAVĚNÍ PROJEKTU  
DOCUMENTACE PRO STAVEBNÍ POUVLENÍ (DSP)

OPROJEKT PROJEKTANT  
Ing. Josef Fiala, IČAKI 0007055  
+420 606443981, spf-fiala@opracz

AUTORŮ KAPITOL / DESKRA  
Ing. Michal Hlaváček  
+420 60728873, mhlavacek@optima.cz  
Ing. Milan Hájek  
+420 775440271, mhlavacek@optima.cz



INVESTOR  
Městská část Praha 8, Zastupitelstvo  
180 00 Praha 8 - Libeň

ČÁST DOKUMENTACE

0.11  
ARCHITECTONICKO STAVEBNÍ ŘEŠENÍ  
PŮDORYS STŘECHY - stávající stav

OSMA VÝKRESU  
MĚŘÍTKO  
1:100  
DÁLKA  
11/20/15  
ČÍSLO VÝKRESU / REVIZE  
AST\_154

GENERÁLNÍ PROJEKTANT  
basepoint s.r.o.  
V Benátské 239/6  
145 00 Praha 4  
www.basepoint.cz



© Výkres i návrh je a zůstane majetkem architekta a autorů, nesmí být rozmnožován, předán třetí osobě, použit celý ani z části bez architekta písemného souhlasu